

TOSHIBA

Leading Innovation >>>

**ОТ ДВУХ
ДО ПЯТИ**
КОМНАТ В ОДНОЙ
СИСТЕМЕ

**ИНВЕРТОРНАЯ
СИСТЕМА**

ЭКОНОМИЧНАЯ
КОМПАКТНАЯ
НАДЕЖНАЯ

**СДЕЛАНО В
ЯПОНИИ**

на заводе
Фудзи

**ВНУТРЕННИЕ
БЛОКИ**

НАСТЕННЫЕ
КОНСОЛЬНЫЕ
КАНАЛЬНЫЕ
КАССЕТНЫЕ



**ИНВЕРТОРНЫЕ
МУЛЬТИ-СПЛИТ
СИСТЕМЫ**

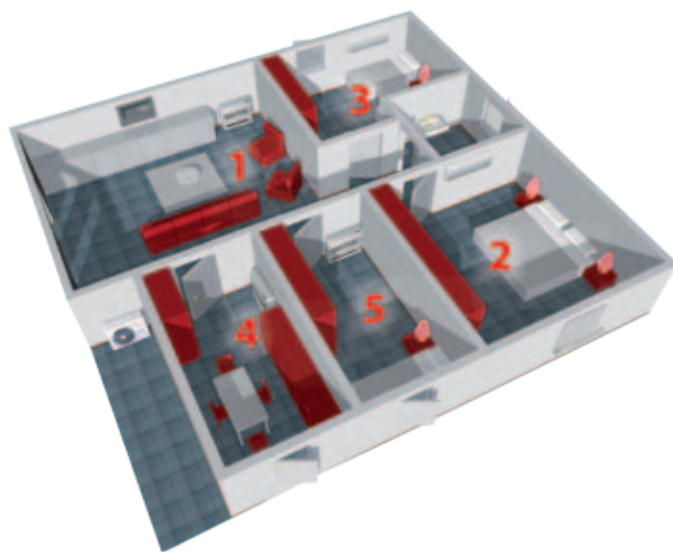




Мульти-сплит системы Toshiba: каждый выбирает для себя

В вашей квартире или доме должно быть всегда комфортно и тихо, прохладно летом и тепло зимой, а кондиционер не должен портить внешний вид жилища. При этом не хочется переплачивать ни за саму систему кондиционирования, ни за ее эксплуатацию, верно? Давайте посмотрим, как справляются с такой задачей мульти-сплит системы Toshiba.

Во-первых, компактный наружный блок производительностью от 4 до 10 кВт способен кондиционировать от двух до пяти комнат общей площадью до 100 м². Во-вторых, благодаря инверторному управлению мульти-сплит тратит на 30-40% меньше электроэнергии и работает практически бесшумно. В-третьих, Toshiba предлагает более двадцати моделей внутренних блоков пяти различных типов – а значит, вы сможете подобрать систему, идеально подходящую именно для вашего дома!



Наружные блоки



Тепловой насос

Количество внутренних блоков в системе	2 комнаты	2 комнаты	3 комнаты	4 комнаты	5 комнат	
Наружный блок	RAS-M14GAV-E	RAS-M18UAV-E	RAS-3M26GAV-E1	RAS-4M27UAV-E	RAS-5M34UAV-E1	
Холодопроизводительность (кВт)	4,0 (1,1-4,5)	5,2 (1,4-6,2)	7,5 (1,4-8,9)	8,0 (4,2-9,3)	10,0 (3,7 - 11,0)	
Теплопроизводительность (кВт)	4,4 (0,5-5,2)	5,6 (0,7-8,5)	9,0 (0,8-10,8)	9,0 (3,0-11,7)	12,0 (3,4 - 14,0)	
Энергетическая эффективность	EER (охлаждение)	3,70	3,61	3,33	3,50	3,42
	COP (обогрев)	4,36	4,71	3,53	4,67	4,24
Класс энергетической эффективности (охлаждение/обогрев)	A/A	A/A	A/B	B/A	A/A	
Размеры (ВxШxГ) (мм)	550 x 780 x 290	550 x 780 x 290	795 x 900 x 320	890 x 900 x 320	890 x 900 x 320	
Вес нетто (кг)	36	41	64	69	75	
Допустимая температура наружного воздуха (охлаждение/обогрев) (°C)	от + 5 до +43/ от -15 до +24	от + 5 до +43/ от -15 до +24	от +10 до +43/ от -15 до +21	от+ 10 до +43 / от -15 до +22	от +10 до +43/ от -10 до +22	

Условия (охлаждение): температура в помещении 27°C (по сухому термометру)/ 19°C (по влажному термометру), температура наружного воздуха 35°C (по сухому термометру)/ 24°C (WB)
Условия (обогрев): температура в помещении 20°C (по сухому термометру)/ 15°C (по влажному термометру)
температура наружного воздуха 7°C (по сухому термометру)/ 6°C (по влажному термометру)



Настенные внутренние блоки SKV



Наиболее популярный и недорогой вариант – внутренние блоки, закрепленные на стене. Шесть типоразмеров от 2 до 6,5 кВт, компактные и элегантные блоки.

- Пульт дистанционного управления с дисплеем;
- Функция самоочистки поддерживает внутренний блок сухим и чистым, защищает от неприятного запаха;
- 5 скоростей вентилятора + автоматич. выбор скорости + режим макс. мощности;
- 12 положений воздухораспределительных жалюзи;
- Фильтр Toshiba IAQ очищает воздух от пыли и запахов;
- Автоматический перезапуск после перебоев питания.

Настенные внутренние блоки Daiseikai



Daiseikai сочетает функции кондиционера и профессионального очистителя воздуха благодаря встроенному активному плазменному фильтру.

- Двухступенчатая плазменная очистка воздуха;
- Функция самоочистки поддерживает внутренний блок сухим, защищает от неприятного запаха;
- 5 скоростей вентилятора + автоматич. выбор скорости + режим макс. мощности;
- 12 положений воздухораспределительных жалюзи;
- Комфортное распределение воздуха.

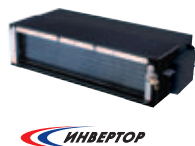
Кассетные внутренние блоки



Отличное решение для помещений с подвесным потолком. Кассетный блок полностью скрыт за потолком, видна лишь декоративная лицевая панель.

- Пульт дистанционного управления с дисплеем;
- Равномерное распределение воздуха по 4 направлениям;
- Все типоразмеры компактны и устанавливаются в стандартный подвесной потолок 600x600 мм;
- Удобный монтаж благодаря панели с регулируемыми “карманами”.

Канальные внутренние блоки



Воздух в комнаты бесшумно подается по воздуховодам, а сам канальный блок можно поместить на антресоли. Возможен приток свежего воздуха!

- Компактный блок высотой всего 230 мм;
- Гибкое применение: воздух забирается сверху или снизу;
- 5 скоростей вентилятора + автоматич. выбор скорости + режим макс. мощности;
- Высокое статическое давление – до 63.7 Па;
- Исключительно низкий уровень шума.

Консольные внутренние блоки



Монтируется на пол или на стену возле пола, а воздух подается в комнату двумя потоками – сверху и снизу. Быстро и незаметно создает оптимальную температуру.

- Двухпоточная подача воздуха обеспечивает комфорт;
- Встроенная панель управления с цветным дисплеем;
- Режим подогрева пола;
- 5 скоростей вентилятора + автоматич. выбор скорости + режим макс. мощности;
- 8 положений воздухораспределительных жалюзи;
- Фильтр Toshiba IAQ очищает воздух от пыли и запахов;
- Функция самоочистки поддерживает внутренний блок сухим и чистым.

Сделано в Японии

Toshiba – один из крупнейших в мире производителей систем кондиционирования, сочетающий традиционное японское качество и новейшие научные разработки. Главная производственная база Toshiba находится в городе Фудзи, неподалеку от знаменитой вы-

сочайшей в Японии горы Фудзияма. Именно здесь производят все наружные блоки, а также каналные и кассетные внутренние блоки мульти-сплит систем Toshiba.

Изобретатель инверторного кондиционера

Именно Toshiba впервые в мире создала инверторный кондиционер, способный плавно регулировать производительность. Преимущества инверторного управления – экономичность, тишина и точная регулировка температуры – высоко оценены потребителями климатической техники. Благодаря точному регулированию мощности инвертор экономит до 40% электроэнергии! Инверторному компрессору не приходится часто включаться/выключаться, поэтому его шум незаметен, а срок службы дольше обычного.

Сейчас каждый четвертый кондиционер в России и девять из десяти в Японии – именно инверторного типа. Оригинальная идея перенята конкурентами, но Toshiba остается лидером в производстве высокотехнологичных кондиционеров. Мультисплит-системы Toshiba оснащены современными двухроторными компрессорами со смешанным инверторным управлением.

Гибкая конструкция и удобный монтаж системы

Мульти-сплит система позволяет не загромождать фасад здания гроздью наружных блоков, а обойтись всего одним, размещенным на техническом балконе или возле дома. Более того, для каждого помещения можно выбрать оптимальный тип внутреннего блока: от встроенного канального до традиционного настенного.

Чем больше допустимая длина труб, соединяющих блоки (фреоновой трассы) – тем удобнее выбрать место для блоков и монтировать систему. У мультисплит-систем Toshiba длина трассы может достигать 80 метров, а расстояние от наружного до внутреннего блока – до 25 метров. Допустимый перепад высот между наружным и внутренними блоками до 15 м, а значит можно кондиционировать даже трехэтажный дом одной системой!



Подробнее о мульти-сплит системах Toshiba на официальном сайте:

www.toshibaaircon.ru

Каталоги бытовых и полупромышленных кондиционеров, VRF систем Toshiba, DVD с технической документацией и программой подбора VRF систем – спрашивайте у поставщиков оборудования Toshiba